

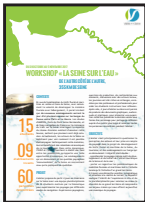
- > *Quelle place pour le paysage dans les projets d'aménagement des territoires de la Seine ?*
- > *Comment développer une démarche paysagère en accord avec les projets en cours sur son territoire et leurs ambitions ?*
- > *Comment mener une recherche en collaboration avec des étudiants de l'École nationale supérieure de paysage ?*

Depuis 2015, l'École nationale supérieure de paysage de Versailles (ENSP) développe une démarche de laboratoire avec l'appui de l'agence d'urbanisme de la région du Havre et de l'Estuaire de la Seine (AURH) dans le cadre du contrat de plan interrégional État-Régions de la Vallée de la Seine.

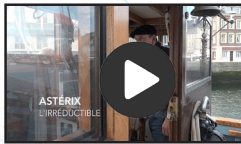
Ensemble, nous animons un réseau dédié aux professionnels de l'aménagement de nos territoires et des paysages qui a pour but de favoriser le partage d'expériences et la construction d'une culture commune des paysages de la vallée et de la baie de la Seine. Actuellement, il regroupe des professionnels travaillant à l'aménagement du territoire, des élus, des étudiants, des institutionnels, qui souhaitent réfléchir au devenir des paysages séquaniens. En revisitant les outils méthodologiques d'approche du paysage, nous visons à structurer ce réseau pour produire de la connaissance, développer des perspectives positives pour les territoires visités, et faire naître des commandes exemplaires valorisant le cadre de vie et l'environnement des espaces de la Baie et de la Vallée de la Seine.

Comme chaque année, la rentrée du réseau paysage est l'occasion de partager un moment autour des enseignements tirés des événements ayant jalonné l'année 2017-2018, et de vous annoncer le programme des actions à venir, orientées vers la mutation des paysages agricoles entre la Manche et Paris.

Retrouvez l'ensemble de nos publications sur les paysages de la Vallée de la Seine [www.vdseine.fr/ressources/paysage](http://www.vdseine.fr/ressources/paysage)



La Seine sur l'eau  
Workshop 2017



« Entrevues maritimes »  
Film réalisé pendant le workshop  
La Seine sur l'eau  
par Havre de Cinéma



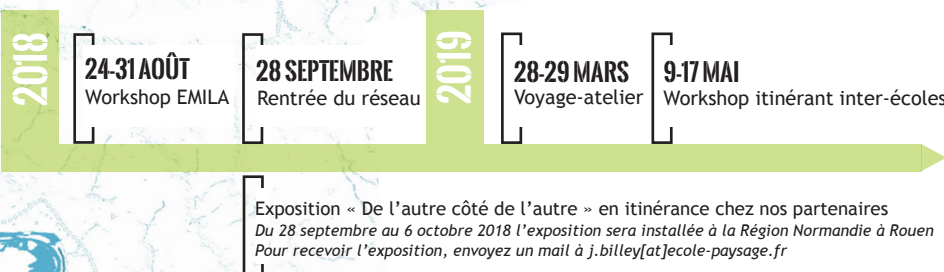
Le Mantois en 2100  
Voyage-atelier 2018



« Le Mantois en 2100 »  
Film du voyage atelier 2018



« Acteurs de Seine »  
Film réalisé pendant le workshop  
La Seine sur l'eau  
par Arnaud Gabriel



9H30 Accueil café

10H00 Introduction à la journée et bilan à mi-parcours de la démarche du CPIER  
préfet François Philizot, délégué interministériel au développement de la Vallée de la Seine

10H10 **Présentation des 3 ateliers pédagogiques régionaux par les étudiants de l'ENSP**  
- *De l'itinéraire à l'itinérance, goûtez à tous les paysages de Seine Normandie Agglomération*  
en partenariat avec Seine Normandie Agglomération  
Alexis Guyennot, Yann Honoré et Weibo Huang, encadrés par Thibaut Guezais et Alexis Pernet  
- *Amarrés entre fleuve et forêt, les écosystèmes urbains de la boucle d'Elbeuf*  
en partenariat avec la Métropole Rouen Normandie et la ville d'Elbeuf  
Pauline Broquin-Lacombe, Mathilde Métral et Marie Montocchio, encadrées par Thierry Laverne  
- *Estuaire de l'Orne, un site double-face*  
en partenariat avec Conservatoire du littoral de Normandie (sur la démarche Adapto)  
Marianne Cabanis, travail encadré par Alain Freyret et Romain Quesada

11H00 **Présentation de l'atelier étudiant itinérant et inter-écoles La Seine sur l'eau**  
projection d'un extrait du film « Entrevues maritimes », réalisé avec Havre de Cinéma  
Joséphine Billey, chef de projet de la mission « Paysage et Vallée de la Seine » à l'ENSP

11H20 **Présentation du voyage-atelier Le Mantois en 2100**  
Joséphine Billey et Jessy Oukoloff, directeur adjoint de l'AURH

11H30 **Quels sont les apports d'un voyage-atelier sur les territoires visités ?**  
témoignage d'Irène du MAS, paysagiste DPLG spécialisée en Tourisme des territoires,  
chef de projet Tourisme & Commerce à la CCI Versailles-Yvelines

11H50 **Point sur l'Observatoire Photographique des Paysages en Vallée de la Seine**  
intervention des structures de la maîtrise d'ouvrage partenariale : Laurence Dervaux, directrice  
des services du Pnr BSN - Boris Menguy, directeur du CAUE 76 - Frank Nivoix, directeur du CenNS

12H20 Clôture de la matinée par François Philizot

12H30 Déjeuner

13H30 **Visite commentée de l'exposition « De l'autre côté de l'autre, 355 km de Seine »**

14H15 **Paysages agricoles en transition : agroécologie et énergie, l'expérience de Villarceaux.**  
présentation des réflexions du Centre Ecodéveloppement de la Bergerie de Villarceaux  
Gaëlle Des Déserts, chargée d'animation et de projets à la Bergerie de Villarceaux

14H35 **Comment aborder collectivement la question des mutations des paysages agricoles séquaniens ?**  
table ronde animée par Alexis Pernet, enseignant-chercheur au laboratoire de recherche de l'ENSP,  
en présence de Pierre Aubril, agriculteur et maire de Ravenoville - Samuel Craquelin, architecte-  
paysagiste concepteur - Gaëlle des Déserts, chargée d'animation et de projets à la Bergerie de  
Villarceaux - Magali Laffond, paysagiste du Pnr du Vexin français - Boris Menguy, directeur du CAUE 76

15H30 **De la ville antique au paysage actuel ?**  
Samuel Craquelin, architecte paysagiste concepteur

16H15 Discours de clôture

# PLUS D'INFOS

Contact  
École nationale supérieure de paysage de Versailles  
Joséphine Billey  
06 85 62 80 52 - j.billey[at]ecole-paysage.fr

Suivez toute l'actualité sur la Vallée de la Seine sur [www.vdseine.fr](http://www.vdseine.fr)

Et rejoignez-nous sur les réseaux sociaux !



Instagram  
ensp.potagerduroi



Facebook  
Paysages de la Seine



Twitter  
@vdseine  
#rentréepaysage

## 28 Septembre

### À LA RÉGION NORMANDIE

de 9h30 à 16h30

### À ROUEN



## Vallée de la Seine

ÉVÈNEMENT

# LA RENTRÉE DU RÉSEAU PAYSAGE 2018

CONNAISSANCE DES PAYSAGES ET DE LEUR ÉVOLUTION  
ENSP | AURH

événement organisé par :



école  
nationale  
supérieure de  
paysage  
Versailles-Marseille



AURH  
Agence d'Urbanisme  
de la Région du Havre  
et de l'Estuaire de la Seine

avec le soutien de :



Liberté • Égalité • Fraternité  
RÉPUBLIQUE FRANÇAISE  
Ministère de l'Équipement, des Transports, du Logement et de la Mer

île de France



RÉGION  
NORMANDIE



Vallée de la Seine