

RAPPORT
D'ACTIVITÉ
2019

Bassin de la Seine

**Le fluvial,
un choix
gagnant**



RAPPORT D'ACTIVITÉ
2019
**Le fluvial,
un choix
gagnant**

VOIES NAVIGABLES DE FRANCE

Ce rapport d'activité de la direction territoriale du Bassin de la Seine sort en pleine crise du covid-19, une crise qui bouleverse les pratiques, les repères et les habitudes. Dans ce contexte inédit, Voies navigables de France a dû et su s'adapter pour pouvoir assurer deux missions essentielles : la continuité du transport de marchandises et la sécurité hydraulique de ses voies fluviales. Dans ce cadre, l'ensemble des voies permettant le transport de fret est resté ouvert pour permettre aux acteurs économiques, chargeurs comme transporteurs, d'assurer la continuité des approvisionnements en produits de première nécessité.

Malgré une baisse des trafics, liée notamment à l'arrêt de très nombreux chantiers de travaux publics en début de crise, l'activité s'est poursuivie à haut niveau dans de nombreuses filières essentielles comme les céréales, les produits agroalimentaires ou encore l'évacuation des déchets (ordures ménagères ou déchets des incinérateurs). En maintenant son activité, le transport fluvial a montré sa grande résilience et a confirmé son rôle stratégique pour l'acheminement des marchandises et des biens de consommation nécessaires au fonctionnement quotidien de notre société et aux besoins des populations.

L'urgence aujourd'hui est bien sûr de faire face collectivement à une crise sanitaire sans précédent qui se poursuit mais aussi de préparer l'avenir. La reprise des chantiers de travaux publics, tout particulièrement en Île-de-France (Grand Paris Express, Eole, chantiers olympiques) contribue à relancer cette activité fluviale si essentielle pour assurer la fiabilité des livraisons et réduire les nuisances notamment en milieu urbain.

Vous retrouverez dans ce panorama de l'année 2019, tout le dynamisme et la créativité dont VNF, sur le bassin de la Seine, souvent en partenariat avec les collectivités et les acteurs économiques, a su faire preuve au profit de la voie d'eau dans des domaines aussi variés que la logistique fluviale, le développement des activités touristiques ou encore la gestion de la ressource en eau.

Ce rapport d'activité illustre également cette résilience et cette force tranquille du transport fluvial qui devrait fonder pour l'avenir post covid-19 des perspectives très intéressantes de développement pour un mode de transport intrinsèquement durable mais encore trop souvent méconnu.



Thierry Guimbaud,
Directeur général de VNF



Dominique Ritz,
Directeur territorial de VNF Bassin de la Seine

VNF Bassin de la Seine gère 1 400 km de voies navigables, dont 450 km de voies à grand gabarit sur les bassins de la Seine et de la Loire aval.

Ce réseau est constitué de **800 km de fleuves et de rivières** (la Seine, la Marne, l'Oise, la Loire) et de **600 km de canaux** (canal du Nord, canaux de Picardie et de Champagne-Ardenne). VNF Bassin de la Seine couvre **5 régions** (Île-de-France, Hauts-de-France, Grand-Est, Normandie et Pays de la Loire) et **18 départements**.

VNF Bassin de la Seine s'appuie sur **900 collaborateurs au service de l'exploitation, de la maintenance, de la modernisation et du développement du réseau navigable**. Agents d'exploitation (éclusiers et barragistes), mécaniciens, électriciens, pilotes, ingénieurs, techniciens, hydrographes, commerciaux, gestionnaires du domaine..., les missions de VNF requièrent des savoir-faire spécialisés au service de la voie d'eau.



Un axe majeur pour le transport de marchandises

Le bassin de la Seine représente plus de 40% du trafic fluvial national en tonnes, soit 23,7 millions de tonnes de marchandises transportées, et plus de 50% du trafic en t-km (3,9 milliards de t-km) en 2019. En moyenne, 900 unités fluviales (automoteurs ou convois poussés) naviguent sur ce bassin Seine-Oise.

La Seine, de Nogent-sur-Seine au Havre, est **un axe fluvial stratégique car elle relie le premier ensemble portuaire national (ports du Havre, de Rouen et de Paris) à la région Île-de-France**, la plus grande conurbation française. Le transport fluvial contribue aujourd'hui de manière significative à l'acheminement des marchandises à

l'intérieur de cet espace économique majeur, qu'il s'agisse de matériaux de construction, de produits agricoles, de produits énergétiques et de marchandises diverses conteneurisées.

Non saturé, **l'axe Seine pourrait accueillir 3 à 4 fois plus de trafic qu'aujourd'hui et offre une alternative écologiquement vertueuse au transport routier de marchandises**. Le projet européen à grand gabarit de la liaison « Seine- Escaut » s'inscrit dans ce cadre et vise à renforcer le rôle et l'attractivité de la voie d'eau en créant une interconnexion des bassins Seine et Escaut.

Une destination touristique de premier plan

Avec près de 8 millions de passagers en Île-de-France, **la Seine est l'un des sites parisiens les plus visités par les touristes** et arrive en 4^{ème} position devant la Tour Eiffel et après le Louvre, Notre-Dame et le Sacré Cœur.

Avec une flotte de 97 bateaux promenade parisiens, cette activité a représenté 359 millions de retombées économiques en 2019 (Étude filières VNF - synthèse 2020).

Depuis 2010, l'offre de paquebots fluviaux se développe sur la Seine entre Paris et Le Havre. **Une vingtaine de paquebots font aujourd'hui escale sur la Vallée de la Seine** qui compte de nombreux sites d'intérêt touristique majeurs (Giverny, La Roche Guyon, Rouen, Abbayes normandes...).

La plaisance privée n'est pas en reste avec plus de 6 300 plaisanciers sur la Seine en 2018. À vélo, en bateau ou à pied, le tourisme itinérant, qui conjugue tourisme fluvial et à vélo, a le vent en poupe et VNF multiplie les partenariats avec les collectivités pour développer les vélo-routes.



1 400
km de voies navigables

370
ouvrages de navigation
(barrages, écluses, pont-canaux...)

5
régions
(Île-de-France, Normandie, Hauts-de-France, Grand-Est, Pays de la Loire)

18
départements couverts

6
unités territoriales d'itinéraire (UTI)

900
agents au service de la voie d'eau

VOIES NAVIGABLES DE FRANCE TROIS RAISONS D'ÊTRE... AU CŒUR DE L'ÉCOSYSTÈME FLUVIAL



- 1 établissement**, opérateur national, au service de l'ambition fluviale
- 2 réseaux**, fret et tourisme, complémentaires et connectés
- 3 missions** en réponse aux trois fonctions de la voie d'eau

4 300 personnels mobilisés au service du fluvial

4 000 ouvrages d'art

6 700 km de fleuves, canaux et rivières canalisées

40 000 hectares de domaine public fluvial

500 implantations en région



2 254 communes traversées par les voies navigables confiées à VNF

NOS MISSIONS

ÉCONOMIQUE

DÉVELOPPER LA LOGISTIQUE FLUVIALE DURABLE

Renforcer l'attractivité de la chaîne logistique fluviale.

Assurer la robustesse des ouvrages pour pérenniser le transport massifié.

Améliorer la qualité et la compétitivité de l'offre portuaire fluviale et maritime sur chaque bassin.

Moderniser la flotte et encourager l'innovation technologique.

AMÉNAGEMENT

CONCOURIR À L'AMÉNAGEMENT DES TERRITOIRES FLUVIAUX

Promouvoir le tourisme fluvial et les activités bord à voie d'eau.

Participer à l'essor économique et touristique local et contribuer à la qualité du cadre de vie.

Inscrire le domaine public fluvial au service des territoires et de leur attractivité.

Capitaliser sur un patrimoine d'exception.

630 M€ de retombées économiques pour les territoires

1 convoi fluvial de **5 000 tonnes** = **250** camions



ÉCOLOGIQUE

ASSURER LA GESTION GLOBALE DE LA RESSOURCE EN EAU

Gérer le système et la gestion hydraulique.

Garantir les différents usages de l'eau : eau potable, irrigation, activités industrielles.

Préserver la biodiversité.

Lutter contre les inondations et le stress hydrique.

Favoriser le développement de l'hydroélectricité.

Un bateau est jusqu'à **5 fois moins** émetteur de CO₂ que la route



2019 L'ACTIVITÉ FLUVIALE EN CHIFFRES

DONNÉES NATIONALES

56 Mt de marchandises transportées sur le réseau français en 2019.

9 %, c'est l'évolution du transport fluvial entre 2018 et 2019 (en tonnes, hors trafics fluviomaritimes et transit rhénan)

DONNÉES TERRITORIALES

23,7 Mt de marchandises transportées sur le bassin de la Seine en 2019.

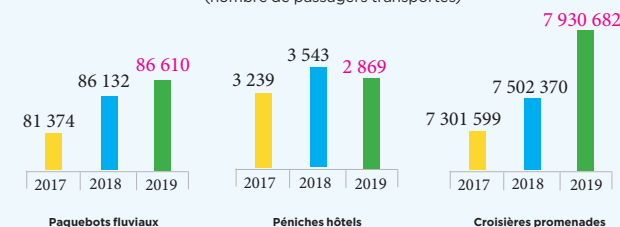
+ 10 %, c'est l'évolution du transport fluvial entre 2018 et 2019 sur le bassin de la Seine (en tonnes transportées)

Filière	Matériaux de construction	Agro-alimentaire	Énergie	Conteneurs*, colis lourds, véhicules	Métallurgie	Engrais, chimie
En millions de tonnes transportées	15,6	4,2	1	1,33	1,2	0,5
Évolution	+14%	+15,4%	-14,8%	-3,9%	+0,1%	-4,7%

* En 2019, 263 000 conteneurs EVP ont été transportés sur le bassin de la Seine (-0,7% par rapport à 2018).

11,2 millions de passagers sur le réseau français en 2019, toutes filières du tourisme confondues.

Le tourisme fluvial en Île-de-France (nombre de passagers transportés)



En 2019, 7,9 millions de passagers ont été transportés en croisières promenades, 86 600 en paquebots fluviaux et 2 900 en péniches hôtels, soit plus de 8 millions de passagers sur le bassin de la Seine.



Voies navigables de France
Direction territoriale Bassin de la Seine
18, quai d'Austerlitz - 75013 Paris
Tel : 01 83 94 44 00

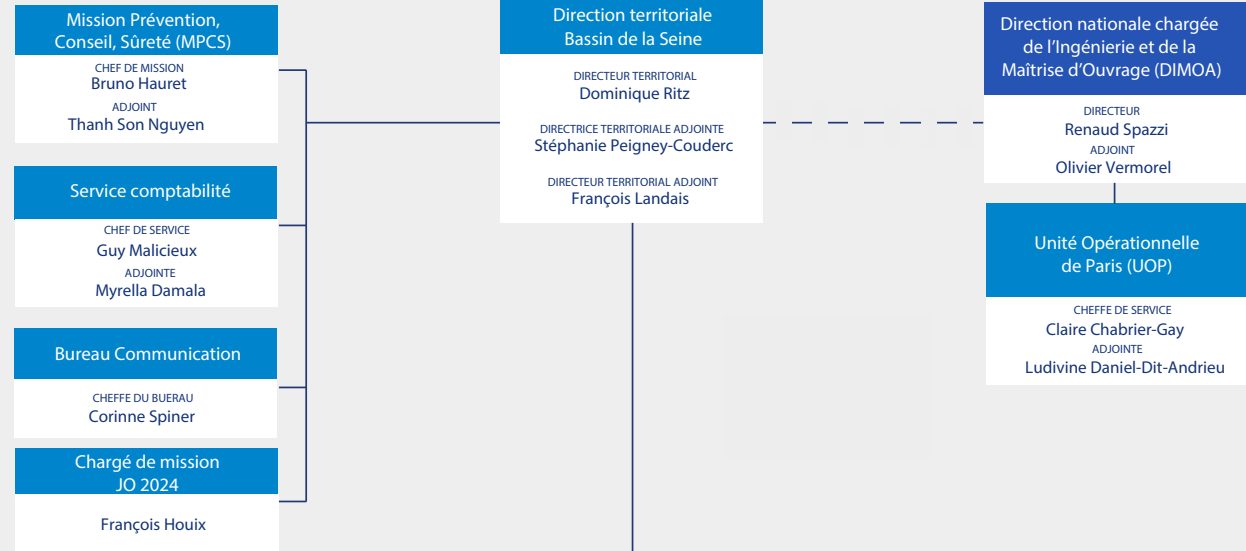
Voies navigables de France - Mai 2020
Rédaction en chef : Corinne Spiner
Conception : **comfluence**

Impression : Institut de la Seine-Lava

Ce produit est issu de forêts gérées durablement et de sources contrôlées. Document imprimé avec des encres végétales.



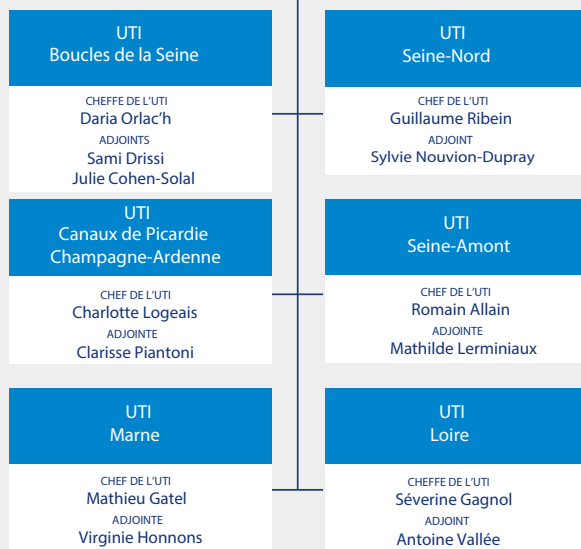
VOIES NAVIGABLES DE FRANCE BASSIN DE LA SEINE



SERVICES FONCTIONNELS



UNITÉS TERRITORIALES D'ITINÉRAIRES (UTI)



CONTACTS VNF BASSIN DE LA SEINE

DIRECTION

18, quai d'Austerlitz
75013 Paris

Tel : 01 83 94 44 00
Fax : 01 83 94 44 01
direction.dtbs@vnf.fr

SERVICE DÉVELOPPEMENT DE LA VOIE D'EAU

18, quai d'Austerlitz
75013 Paris

Tel : 01 44 06 63 60
Fax : 01 83 94 44 01
sdve.dtbs@vnf.fr

SERVICE DOMAINE

18, quai d'Austerlitz
75013 Paris

Tel : 01 44 06 63 60
Fax : 01 44 06 63 69
sd.dtbs@vnf.fr

SERVICE GESTION DE LA VOIE D'EAU

18, quai d'Austerlitz
75013 Paris

Tel : 01 44 06 19 51
Fax : 01 44 06 18 24
sgve.dtbs@vnf.fr

BUREAU COMMUNICATION

18, quai d'Austerlitz
75013 Paris

Tel : 01 83 94 44 00
Fax : 01 83 94 44 01
communication.dtbs@vnf.fr

UTI BOUCLES DE LA SEINE

23 Île de la Loge
78380 Bougival

Tel : 01 39 18 23 46
Fax : 01 39 69 67 41
uti.bouclesdelaseine@vnf.fr

UTI SEINE NORD

5, bd Gambetta
BP 20053
60321 Compiègne cedex

Tel : 03 44 92 27 00
Fax : 03 44 92 27 27
uti.seinenord@vnf.fr

UTI MARNE

Barrage de la Marne
77109 Meaux cedex

Tel : 01 60 24 76 76
Fax : 01 64 33 57 16
uti.marne@vnf.fr

UTI SEINE AMONT

2 quai de la Tournelle
75005 Paris

Tel : 01 44 41 16 80
Fax : 01 46 33 36 32
uti.seineamont@vnf.fr

UTI CANAUX DE PICARDIE CHAMPAGNE-ARDENNE

76, rue de Talleyrand
51084 Reims cedex

Tel : 03 26 79 72 33
Fax : 03 26 79 72 44
uti.picardiechampagne@vnf.fr

UTI LOIRE

10, bd Gaston Serpette
BP 53606
44036 Nantes cedex 1

Tel : 02 40 67 26 01
Fax : 02 40 67 23 06
uti.loire@vnf.fr

DIRECTION TERRITORIALE BASSIN DE LA SEINE

Carte des Unités territoriales d'itinéraire (UTI)

